

AMB

AMBIENTE Nova  
Le roi des parasols déportés



#### Caractéristiques uniques

---

- Design unique: Harmonie avec tous les parasols géants et la ligne F
- Profil de mât continu jusqu'au revêtement du sol (tube de fixation intérieur)
- Mécanisme d'ouverture synchronisé et breveté:  
Commande par manivelle ou moteur  
Ouverture et déploiement simultanés du parasol  
Ouvert en quelques tours de manivelle  
Grande hauteur de fermeture (pas de déplacement du mobilier)  
Stabilité au vent 45 km/h avec la dimension 400 × 300 cm
- Choix de matériaux haut de gamme
- Parasol pivotant à 360° à l'aide d'un adaptateur rotatif M4
- Système d'éclairage LED intégré dans les baleines et le mât
- Exécutions spéciales sur mesure (Tailles, armature, tissu, etc.)

#### Lieux d'utilisation

---

- Grand espace extérieur
- Surface extérieure réduite

**Glatz** 

## Modèle de base

---

### Ossature

- 8 pièces en aluminium anodisé
- Mât profilé droit
- Profilé de mât 85 × 145 mm et épaisseur de paroi 4.5 mm
- Baleines 20 × 33 mm

### Matériau d'armature

- Aluminium: EN-AW-6063-T66
- Vis et rivets en acier inox A4
- Pièces en plastique renforcé de fibres de verre: PA6GF30
- Anodisation:

Traitement de la surface profilée

Dureté élevée – résistance à l'abrasion

(«résistant aux rayures»)

Résistance accrue à la corrosion

Aspect naturel (intégration dans l'environnement)

Aspect moderne (mat précieux)

### Couleur d'armature

- Anodisé mat
- Couleurs RAL thermolaquées: pièces en aluminium contre supplément (pièces en plastique seulement en RAL 7045)

### Principe d'ouverture (synchrone)

- Mécanisme d'ouverture breveté pour grande hauteur de fermeture
- Commande simple et rapide grâce à l'ouverture et au déploiement simultanés du parasol
- Ouvert en quelques tours de manivelle

### Entraînement

- Avec manivelle (amovible)
- Avec moteur (contre supplément)

### Toile

- Avec ou sans lambrequin
- Se tend automatiquement grâce aux extrémités souples des baleines
- 100% polyacrylique env. 300 g/m<sup>2</sup> (teinte dans la masse)
- Toiles remplaçables ou échangeables

### Stabilité au vent

- Jusqu'à 45 km/h (avec ancrage fixe)
- Testée en soufflerie

## Fixations

---

[Plus d'informations](#)

- Socle / support de parasol / cache-socle
- Douilles au sol
- Plaques de montage sans ou avec hauteur sur mesure
- Plaques de montage pour sols isolants
- Plaques de montage pour sols isolants avec isolation élevée
- Plaques de base sur mesure

## Options supplémentaires – Accessoires standard

---

[Plus d'informations](#)

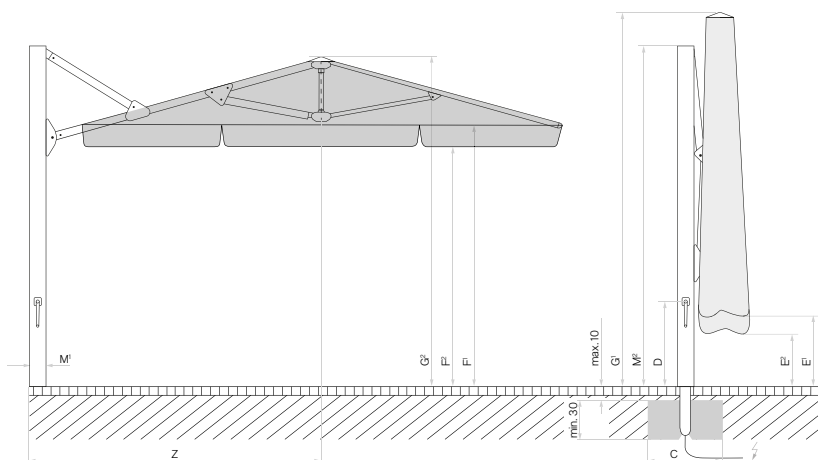
- Adaptateur rotatif M4 pour pivoter à 360° (avec câble électrique 310°)
- Système d'éclairage LED
- Motorisation
- Housse

## Exécutions spéciales – Sur mesure

---

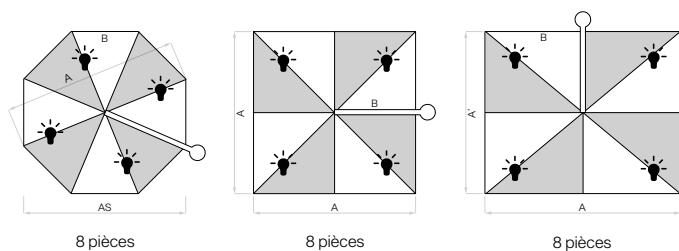
[Plus d'informations](#)

- Tailles spéciales et dimensions intermédiaires (niveau 1)
- Rallonges et raccourcissements du mât max. + 400 mm / - 300 mm
- Couleur d'armature dans toutes les couleurs RAL
- Glatz Green® Tissus spéciaux
- Tissus spéciaux (matières étrangères, ignifuges)
- lambrequins spéciaux et liserés
- Impressions simples ou publicitaires



Revêtement de chaussée non fixé max. 10 cm, épaisseur du béton min. 30 cm (tenir compte de la profondeur hors gel), garantir l'écoulement de l'eau, ligne d'alimentation électrique.

💡 Les positions des éclairages du Ambiente Nova avec LED



Taille nominale	Distance latérale	Mât Ø	Surface de base	Hauteur de la manivelle	Hauteur fermeture/ avec volant	Hauteur minimale à l'ouverture/ avec volant	Hauteur de passage/ avec volant ouvert	Hauteur totale/	Hauteur du mât	Longueur du bras porteur	Fondation	Poids minimum pour le socle	Vit. max vent, parasol ouvert
cm	cm	cm	m <sup>2</sup>	cm	cm	cm	cm	cm	cm	cm	cm	kg	km/h (Bft.)
A	AS	M <sup>1</sup>	B	D	E'/E <sup>2</sup>	F'/F <sup>2</sup>	G'/G <sup>2</sup>	M <sup>2</sup>	Z	C			
Ø 400	370	8.5 × 14.5	11.3	91	158/134	148/124	225/201	365/295	295	232	80 × 80	240	45 (6)
Ø 500	460	8.5 × 14.5	17.7	91	146/122	136/112	225/201	401/305	295	281	100 × 100	310	35 (6)
350 × 350	-	8.5 × 14.5	12.3	91	92/68	82/58	225/201	343/285	295	213	80 × 80	240	40 (6)
400 × 400	-	8.5 × 14.5	16	91	80/56	70/46	225/201	367/290	295	232	100 × 100	310	35 (6)
400 × 300	-	8.5 × 14.5	12	91	80/56	70/46	225/201	334/270	295	184	80 × 80	240	45 (6)
450 × 350	-	8.5 × 14.5	15.8	91	80/56	70/46	225/201	368/285	295	232	100 × 100	310	35 (6)

Les mesures indiquées représentent des valeurs moyennes extrapolées qui peuvent légèrement varier par rapport au produit fini (± 2% ± 5 cm).

Si une hauteur de passage minimale ou maximale est souhaitée, veuillez consulter Glatz.

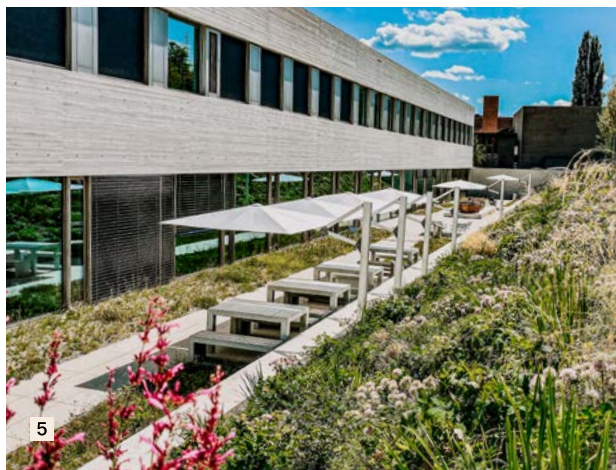
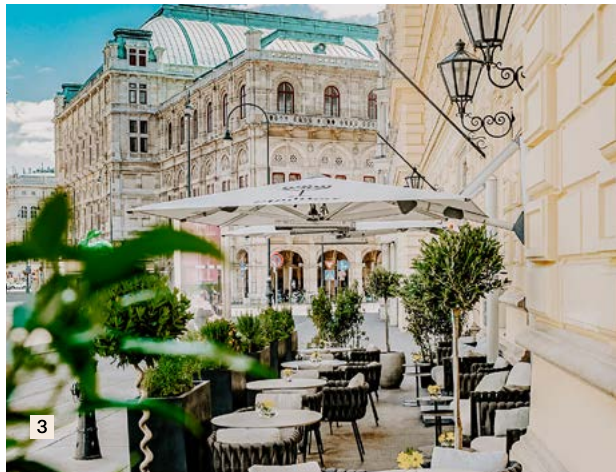
Les mesures de la hauteur sont déterminées sur la base de la douille à sceller M4. Pour les modèles avec socle, ces hauteurs diffèrent légèrement.

Les forces du vent max. admissibles, selon notre tableau séparé, sont valables en présence d'un ancrage fixe au sol et à condition que le toit du parasol soit en position horizontale.

Un socle avec le poids minimal indiqué ne suffit pas.

En présence de plusieurs parasols, il faut respecter une distance min. de 25 cm entre deux parasols, et entre un parasol et un mur.





Glatz AG

+41 52 723 66 44  
contract@glatz.com  
glatz.com



Glatz France

+33 (0)4 78 64 64 17  
contract@glatz.com  
glatz.com